

TY-muoviniitit

Ominaisuudet ja edut

Yksiosaiset muoviniitit asennetaan lyömällä. Sarjassa kaksi rakennetta. Tyypit TY3P1, TY8P1, R3 JA R6 asennetaan erikoistyökälulla ja tyyppi TY8P2 vasaralla.

Käyttöalue

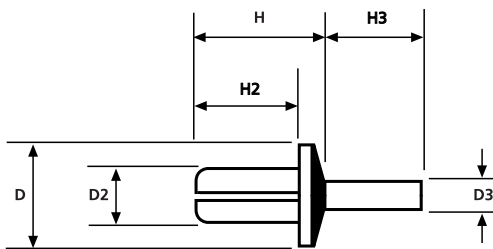
Muoviniiteillä komponenttien kiinnittäminen paneliin on erittäin helppoa ja nopea. Tyypillisiä käyttökohteita ovat ajoneuvo- ja teollisuus- ja keskusvalmistus.



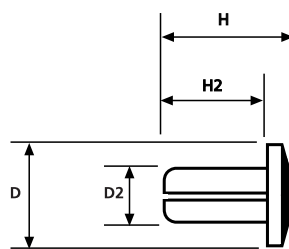
Muoviniitit TY8P1.

Materiaalitiedot	
Materiaali	Polyamidi 6.6 (PA66)
Käyttölämpötila	-40 °C - +85 °C (+105 °C, 500 h)
Materiaalin paloluokka	UL94 V2

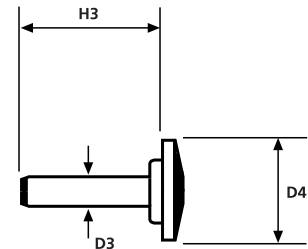
RoHS (Halogeenivapaa) HF



Muoviniitit TY3P1 ja TY8P1



Muoviniitti TY8P2



Nimikenumero ja tekniset tiedot

Nimikenumero	Tuotetunnus	Korkeus (H)	Snro	Korkeus (H2)	Korkeus (H3)	Ø D	Ø D2	Ø D3	Ø D4	Väri	Materiaali	Suos. työkalu
241-11310	TY3P1	7,5	-	6,0	5,3	6,0	3,0	1,7	-	Musta (BK)	PA66	1
241-11319	TY3P1	7,5	-	6,0	5,3	6,0	3,0	1,7	-	Luonnon (NA)	PA66	1
241-11810	TY8P1	10,0	-	8,0	7,5	8,0	4,0	2,6	-	Musta (BK)	PA66	2
241-11819	TY8P1	10,0	-	8,0	7,5	8,0	4,0	2,6	-	Luonnon (NA)	PA66	2
241-11820	TY8P2*	10,0	-	8,0	11,5	8,0	4,0	2,6	8,0	Musta (BK)	PA66	-
241-11829	TY8P2*	10,0	-	8,0	11,5	8,0	4,0	2,6	8,0	Luonnon (NA)	PA66	-

Kaikki mitat ovat nimellismillimetreissä. Pidätämme oikeudet muutoksiin.

*TY8P2 koostuu kahdesta osasta.

Alumiiniset P-kiinnikkeet, kumipäällysteellä tai ilman

Ominaisuudet ja edut

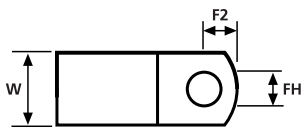
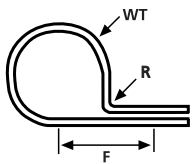
P-kiinnikkeet ovat helppoja ja nopeita asentaa ja takaavat luotettavan kiinnityksen. P-kiinnikkeellä kaapeleiden ja putkien kiinnittäminen sujuu vaivattomasti. Kiinnikkeet kestävät korkeita lämpötiloja.

Käyttöalue

Alumiiniset P-kiinnikkeet on valmistettu korkealaatuisesta alumiinista ja käytetään mm. kaapeleiden kiinnittämiseen vaativissa olosuhteissa. Kumipäällysteiset P-kiinnikkeet antavat lisäsuojan esim. tärinää vastaan.



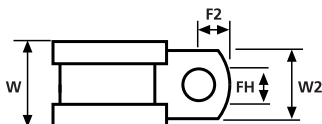
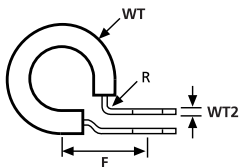
P-kiinnikkeet valmistettu polyamidista, alumiinista tai alumiini/kloropreenikumista.



Alumiiniset P-kiinnikkeet

Materiaalitiedot

Materiaali	Alumiini
Väri	Luonnon (NA)
Käyttölämpötila	-40 °C - +180 °C



Alumiiniset P-kiinnikkeet sisäpuolisella kloropreenikumipäällysteellä

Materiaalitiedot

Materiaali	Alumiini, Kloropreeni (CR)
Väri	Luonnon (NA), Musta (BK)
Käyttölämpötila	-20 °C - +80 °C

Alumiiniset P-kiinnikkeet, kumipäällysteellä tai ilman



P-kiinnikkeet valmistettu polyamidista, alumiinista tai alumiinikloropreenikumista.

Nimikenumero ja tekniset tiedot

Nimike- numero	Snro	Tuote- tunnus	Leveys (W)	Leveys (W2)	Seinä- paksuus (WT)	Seinä- paksuus (WT2)	Reikä Ø (FH)	Nipun max. Ø	Reikä- etäisyys (F)	Reikä- etäisyys (F2)	Säde (R)	Materiaali	Väri
211-10040	-	ALU4	12,7	-	0,8	-	5,2	6,4	11,6	5,5	1,6	ALU	Luonnon (NA)
211-10050	-	ALU5	12,7	-	0,8	-	5,2	8,0	12,6	5,5	1,6	ALU	Luonnon (NA)
211-10060	-	ALU6	12,7	-	0,8	-	5,2	9,5	13,4	5,5	1,6	ALU	Luonnon (NA)
211-10070	-	ALU7	12,7	-	0,8	-	5,2	11,1	14,2	5,5	1,6	ALU	Luonnon (NA)
211-10080	-	ALU8	12,7	-	0,8	-	5,2	12,7	15,0	5,5	1,6	ALU	Luonnon (NA)
211-10100	-	ALU10	12,7	-	0,8	-	5,2	15,9	16,6	5,5	1,6	ALU	Luonnon (NA)
211-10110	-	ALU11	12,7	-	1,3	-	5,2	17,5	19,1	5,5	2,8	ALU	Luonnon (NA)
211-10120	-	ALU12	12,7	-	1,3	-	5,2	19,1	19,9	5,5	2,8	ALU	Luonnon (NA)
211-10130	-	ALU13	12,7	-	1,3	-	5,2	20,6	20,7	5,5	2,8	ALU	Luonnon (NA)
Kloropreenikumilla													
211-15040	-	ALU4C	16,3	12,7	3,7	0,8	5,2	3,2	11,6	5,5	1,6	ALU, CR	Musta (BK)
211-15050	-	ALU5C	16,3	12,7	3,7	0,8	5,2	4,8	12,6	5,5	1,6	ALU, CR	Musta (BK)
211-15060	-	ALU6C	16,3	12,7	3,7	0,8	5,2	6,4	13,4	5,5	1,6	ALU, CR	Musta (BK)
211-15070	-	ALU7C	16,3	12,7	3,7	0,8	5,2	8,0	14,2	5,5	1,6	ALU, CR	Musta (BK)
211-15080	-	ALU8C	16,3	12,7	3,7	0,8	5,2	9,5	15,0	5,5	1,6	ALU, CR	Musta (BK)
211-15090	-	ALU9C	16,3	12,7	3,7	0,8	5,2	11,1	15,8	5,5	1,6	ALU, CR	Musta (BK)
211-15100	-	ALU10C	16,3	12,7	3,7	0,8	5,2	12,7	16,6	5,5	1,6	ALU, CR	Musta (BK)
211-15110	-	ALU11C	16,3	12,7	4,5	1,3	5,2	14,3	19,1	5,5	2,8	ALU, CR	Musta (BK)
211-15120	-	ALU12C	16,3	12,7	4,5	1,3	5,2	15,9	19,9	5,5	2,8	ALU, CR	Musta (BK)
211-15130	-	ALU13C	16,3	12,7	4,5	1,3	5,2	17,5	20,7	5,5	2,8	ALU, CR	Musta (BK)
211-15140	-	ALU14C	16,3	12,7	4,5	1,3	5,2	19,1	21,5	5,5	2,8	ALU, CR	Musta (BK)
211-15150	-	ALU15C	16,3	12,7	4,5	1,3	5,2	20,6	22,3	5,5	2,8	ALU, CR	Musta (BK)
211-15160	-	ALU16C	16,3	12,7	4,5	1,3	5,2	22,2	23,1	5,5	2,8	ALU, CR	Musta (BK)
211-15170	-	ALU17C	16,3	12,7	4,5	1,3	5,2	23,8	23,9	5,5	2,8	ALU, CR	Musta (BK)
211-15180	-	ALU18C	16,3	12,7	4,5	1,3	5,2	25,4	24,6	5,5	2,8	ALU, CR	Musta (BK)
211-15190	-	ALU19C	16,3	12,7	4,5	1,3	5,2	27,0	25,5	5,5	2,8	ALU, CR	Musta (BK)
211-15200	-	ALU20C	16,3	12,7	4,5	1,6	5,2	28,6	27,0	5,5	3,2	ALU, CR	Musta (BK)
211-15220	-	ALU22C	16,3	12,7	4,5	1,6	5,2	31,8	28,6	5,5	3,2	ALU, CR	Musta (BK)
211-15230	-	ALU23C	16,3	12,7	4,5	1,6	5,2	33,3	29,4	5,5	3,2	ALU, CR	Musta (BK)
211-15240	-	ALU24C	16,3	12,7	4,5	1,6	5,2	34,9	30,2	5,5	3,2	ALU, CR	Musta (BK)
211-15250	-	ALU25C	16,3	12,7	4,5	1,6	5,2	36,5	30,8	5,5	3,2	ALU, CR	Musta (BK)
211-15260	-	ALU26C	16,3	12,7	4,5	1,6	5,2	38,1	31,7	5,5	3,2	ALU, CR	Musta (BK)
211-15280	-	ALU28C	16,3	12,7	4,5	1,6	5,2	41,3	33,3	5,5	3,2	ALU, CR	Musta (BK)
211-15290	-	ALU29C	16,3	12,7	4,5	1,6	5,2	42,9	34,1	5,5	3,2	ALU, CR	Musta (BK)
211-15300	-	ALU30C	16,3	12,7	4,5	1,6	5,2	44,5	34,9	5,5	3,2	ALU, CR	Musta (BK)
211-15340	-	ALU34C	16,3	12,7	4,5	1,6	5,2	50,8	38,1	5,5	3,2	ALU, CR	Musta (BK)

Kaikki mitat ovat nimellismillimetreissä. Pidätämme oikeudet muutoksiin.

Muovinen P-kiinnike, HP-sarja**Ominaisuudet ja edut**

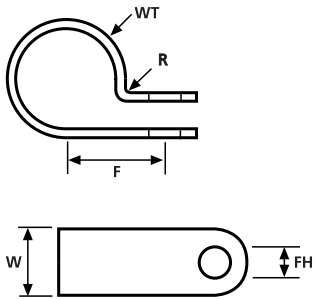
HP-sarjan kiinnikkeet on valmistettu polyamidista ja saatavana luonnonvärisenä ja mustana.

Käyttöalue

Muovisia P-kiinnikkeitä käytetään kaapeleiden kiinnittämiseen. Kiinnikkeet ovat kevyitä, kestäviä ja nopeita asentaa.



P-kiinnike.



P-kiinnike H1P-H18P

Materiaalitiedot	
Materiaali	Polyamidi 6.6 (PA66)
Käyttölämpötila	-40 °C - +85 °C (+105 °C, 500 h)
Materiaalin paloluokka	UL94 V2



(Halogeenivapaa)

Materiaalitiedot	
Materiaali	Polyamidi 6.6 lämpöstabiloitu (PA66HS)
Käyttölämpötila	-40 °C - +105 °C (+145 °C, 500 h)
Materiaalin paloluokka	UL94 V2



(Halogeenivapaa)

Muovinen P-kiinnike, HP-sarja



P-kiinnike.

Nimikenumero ja tekniset tiedot

Nimikenumero	Snro	Tuotetunnus	Leveys (W)	Seinämäpaksuus (WT)	Reikä Ø (FH)	Nipun max. Ø	Reikäetäisyys (F)	Säde (R)	Materiaali	Väri
211-60019	-	H1P	10,0	0,8	4,2	3,2	8,5	0,5	PA66	Luonnon (NA)
211-60010	-	H1P	10,0	0,8	4,2	3,2	8,5	0,5	PA66HS	Musta (BK)
211-60029	-	H2P	10,0	1,0	4,2	5,0	9,5	1,0	PA66	Luonnon (NA)
211-60020	-	H2P	10,0	1,0	4,2	5,0	9,5	1,0	PA66HS	Musta (BK)
211-60039	-	H3P	10,0	1,0	4,2	6,5	10,0	1,0	PA66	Luonnon (NA)
211-60002	-	H3P	10,0	1,0	4,2	6,5	10,0	1,0	PA66HS	Musta (BK)
211-60049	-	H4P	10,0	1,2	4,2	8,0	10,0	1,0	PA66	Luonnon (NA)
211-60003	-	H4P	10,0	1,2	4,2	8,0	10,0	1,0	PA66HS	Musta (BK)
211-60059	-	H5P	10,0	1,2	4,2	9,5	11,0	1,0	PA66	Luonnon (NA)
211-60004	-	H5P	10,0	1,2	4,2	9,5	11,0	1,0	PA66HS	Musta (BK)
211-60069	-	H6P	10,0	1,2	4,2	11,0	13,0	1,0	PA66	Luonnon (NA)
211-60005	-	H6P	10,0	1,2	4,2	11,0	13,0	1,0	PA66HS	Musta (BK)
211-60079	-	H7P	10,0	1,2	4,2	12,5	14,0	1,5	PA66	Luonnon (NA)
211-60006	-	H7P	10,0	1,2	4,2	12,5	14,0	1,5	PA66HS	Musta (BK)
211-60089	-	H8P	10,0	1,5	4,2	14,0	15,0	1,5	PA66	Luonnon (NA)
211-60007	-	H8P	10,0	1,5	4,2	14,0	15,0	1,5	PA66HS	Musta (BK)
211-60099	-	H9P	10,0	1,5	4,2	16,0	16,0	1,5	PA66	Luonnon (NA)
211-60109	-	H10P	10,0	1,5	4,2	17,5	17,0	1,5	PA66	Luonnon (NA)
211-60119	-	H11P	10,0	1,5	4,2	19,0	18,0	2,0	PA66	Luonnon (NA)
211-60120	-	H11P	10,0	1,5	4,2	19,0	18,0	2,0	PA66HS	Musta (BK)
211-60129	-	H12P	10,0	1,5	4,2	20,5	19,0	2,0	PA66	Luonnon (NA)
211-60139	-	H13P	12,0	1,5	5,2	22,0	20,5	2,0	PA66	Luonnon (NA)
211-60149	-	H14P	12,0	1,5	5,2	24,0	21,5	2,0	PA66	Luonnon (NA)
211-60159	-	H15P	12,0	1,5	5,2	25,5	23,0	2,5	PA66	Luonnon (NA)
211-60169	-	H16P	12,0	1,5	5,2	28,5	24,0	2,5	PA66	Luonnon (NA)
211-60179	-	H17P	12,0	1,5	5,2	31,5	26,0	2,5	PA66	Luonnon (NA)
211-60189	-	H18P	12,0	1,5	5,2	35,0	27,5	2,5	PA66	Luonnon (NA)

Kaikki mitat ovat nimellismillimetreissä. Pidätämme oikeudet muutoksiin.

SNP-letkukiristimet

Ominaisuudet ja edut

Jopa 5 kertaa nopeampia asentaa kun perinteiset metalliset letkukiristimet. Avattavia SNP-letkukiristimiä voidaan asentaa myös jälkeenpäin, letkujen ollessa jo asennettuna. Materiaalivaihtoehtoja on kaksi, asetaali (POM) ja lasikuituvahvistettu polyamidi (PA). Jälkimmäinen soveltuu korkeampiin ympäristölämpötiloihin.

Käyttöalue

SNP-sarjalla voidaan monissa tapuksissa korvata perinteiset metalliset letkukiristimet. Letkukiristimet kestävät hyvin värinää. Tyypillisiä käyttökohteita ovat lääke- ja kodinkoneteollisuus. Asennus käsin tai asennustyökalulla.



SNP-letkukiristimet.

Suos. työkalu Koodi

ASNP-22	1
ASNP24-70	2
MSNP1-70	3

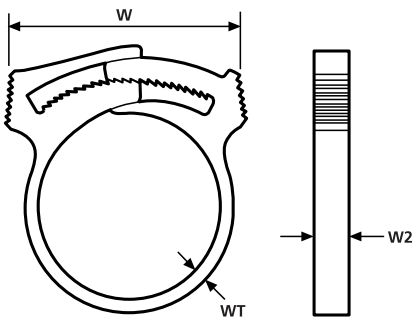
Lisätietoja asennustyökaluista sivulla 418.

Materiaalitiedot

RoHS	Materiaali	Polyasetaali (POM)
	Käyttölämpötila	-40 °C - +85 °C
	Materiaalin paloluokka	UL94 HB

Materiaalitiedot

RoHS	Materiaali	Polyamidi 6.6 lasikuituvahvistettu (PA66GF13%)
	Käyttölämpötila	-30 °C - +105 °C
	Materiaalin paloluokka	UL94 HB



SNP-letkukiristimet

Toimitamme kysyttäessä myös paineilma-asennustyökaluja letkukiristimille.

SNP-letkukiristimet

Nimikenumero ja tekniset tiedot

Nimike- numero	Snro	Tuote- tunnus	Nipun min. Ø	Nipun max. Ø	Leveys W min. (mm)	Leveys W max. (mm)	Leveys (W2)	Seinämäpaksuus (WT)	Materiaali	Väri	Suos. työkalu
192-10010	–	SNP1	6,0	6,8	8,2	11,6	3,8	1,0	PA66GF13	Musta (BK)	1, 3
193-00150	–	SNP1.5	7,8	9,2	13,0	17,0	3,7	1,4	PA66GF13	Musta (BK)	3
192-10020	–	SNP2	9,3	10,5	12,1	17,3	6,0	1,7	PA66GF13	Musta (BK)	1, 3
192-10040	–	SNP4	10,4	11,7	13,4	19,2	6,0	1,7	PA66GF13	Musta (BK)	1, 3
192-10060	–	SNP6	11,7	13,3	14,6	21,5	6,0	1,8	PA66GF13	Musta (BK)	1, 3
192-10070	–	SNP7	11,4	13,7	16,6	24,9	6,0	1,8	PA66GF13	Musta (BK)	1, 3
192-10080	–	SNP8	13,1	15,0	16,6	24,9	6,0	1,8	PA66GF13	Musta (BK)	1, 3
192-10100	–	SNP10	14,5	16,6	17,4	26,4	6,0	1,7	PA66GF13	Musta (BK)	1, 3
192-10120	–	SNP12	15,4	17,6	20,1	28,8	6,0	1,8	PA66GF13	Musta (BK)	1, 3
192-10140	–	SNP14	17,9	20,4	19,0	29,7	5,9	1,7	PA66GF13	Musta (BK)	1, 3
192-10160	–	SNP16	19,1	21,7	20,2	31,2	6,0	1,7	PA66GF13	Musta (BK)	1, 3
192-10180	–	SNP18	20,4	23,9	22,0	34,3	6,1	1,8	PA66GF13	Musta (BK)	1, 3
192-10190	–	SNP19	22,3	25,3	24,4	36,1	5,9	1,7	PA66GF13	Musta (BK)	1, 3
192-10220	–	SNP22	23,7	27,4	23,9	37,8	6,0	1,8	PA66GF13	Musta (BK)	1, 3
192-10240	–	SNP24	25,8	29,2	24,8	39,1	7,5	1,8	PA66GF13	Musta (BK)	2, 3
192-10280	–	SNP28	28,8	33,2	26,0	42,1	7,3	1,7	PA66GF13	Musta (BK)	2, 3
192-10320	–	SNP32	31,2	35,8	27,3	44,2	7,4	1,7	PA66GF13	Musta (BK)	2, 3
192-10360	–	SNP36	37,8	44,0	32,3	53,6	7,4	1,7	PA66GF13	Musta (BK)	2, 3
192-10380	–	SNP38	41,0	48,1	34,6	57,5	7,5	1,7	PA66GF13	Musta (BK)	2, 3
192-10420	–	SNP42	44,5	52,2	35,7	59,8	7,3	1,7	PA66GF13	Musta (BK)	2, 3
192-10500	–	SNP50	51,9	59,0	36,2	60,1	7,5	1,7	PA66GF13	Musta (BK)	2, 3
191-10019	–	SNP1(E)	5,8	6,5	8,1	11,5	3,8	1,0	POM	Luonnon (NA)	1, 3
191-10029	–	SNP2(E)	8,7	10,0	17,0	21,0	6,0	1,5	POM	Luonnon (NA)	1, 3
191-10039	–	SNP3(E)	10,0	11,4	19,0	25,0	6,0	1,8	POM	Luonnon (NA)	1, 3
191-10049	–	SNP4(E)	10,8	12,3	19,0	23,0	6,0	1,8	POM	Luonnon (NA)	1, 3
191-10069	–	SNP6(E)	12,0	13,7	19,0	24,0	6,0	1,8	POM	Luonnon (NA)	1, 3
191-10089	–	SNP8(E)	13,7	15,3	19,0	24,0	6,0	1,8	POM	Luonnon (NA)	1, 3
191-10109	–	SNP10(E)	15,0	16,8	19,0	24,0	6,0	1,8	POM	Luonnon (NA)	1, 3
191-10129	–	SNP12(E)	16,8	18,4	19,0	24,0	6,0	1,8	POM	Luonnon (NA)	1, 3
191-10149	–	SNP14(E)	18,1	19,9	19,0	24,0	6,0	1,8	POM	Luonnon (NA)	1, 3
191-10169	–	SNP16(E)	19,9	21,7	19,0	24,0	6,0	1,9	POM	Luonnon (NA)	1, 3
191-10189	–	SNP18(E)	21,4	23,0	16,0	22,0	6,0	1,9	POM	Luonnon (NA)	1, 3
191-10209	–	SNP20(E)	22,7	24,7	20,0	26,0	6,0	1,8	POM	Luonnon (NA)	1, 3
191-10229	–	SNP22(E)	25,3	27,3	20,0	26,0	6,0	1,6	POM	Luonnon (NA)	1, 3
191-10249	–	SNP24(E)	26,5	28,0	20,0	26,0	6,0	2,0	POM	Luonnon (NA)	2, 3
191-10329	–	SNP32(E)	30,3	33,1	27,0	34,0	7,5	2,0	POM	Luonnon (NA)	2, 3
191-10349	–	SNP34(E)	32,5	35,1	27,0	34,0	7,5	2,0	POM	Luonnon (NA)	2, 3
191-10369	–	SNP36(E)	34,8	37,1	27,0	34,0	7,5	2,0	POM	Luonnon (NA)	2, 3
191-10389	–	SNP38(E)	36,7	38,9	27,0	34,0	7,5	2,0	POM	Luonnon (NA)	2, 3
191-10429	–	SNP42(E)	41,0	44,2	32,0	45,0	7,5	2,0	POM	Luonnon (NA)	2, 3
191-10469	–	SNP46(E)	44,6	47,6	32,0	45,0	7,5	2,0	POM	Luonnon (NA)	2, 3
191-10509	–	SNP50(E)	48,8	52,0	32,0	45,0	7,5	2,0	POM	Luonnon (NA)	2, 3
191-10549	–	SNP54(E)	52,3	55,7	32,0	45,0	7,5	2,0	POM	Luonnon (NA)	2, 3
191-10589	–	SNP58(E)	56,7	59,2	31,0	39,0	7,5	2,0	POM	Luonnon (NA)	2, 3
191-10629	–	SNP62(E)	61,1	63,5	31,0	39,0	7,5	2,0	POM	Luonnon (NA)	2, 3

Kaikki mitat ovat nimellismillimetreissä. Pidätämme oikeudet muutoksiin.

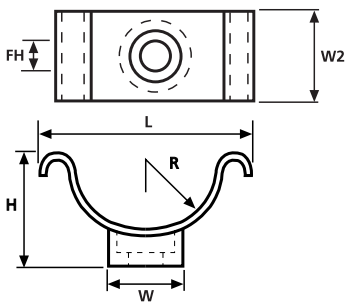
Paneelikiinnikkeet

Ominaisuudet ja edut

Nämä paneelikiinnikkeet ovat todella nopeita asentaa. Kiinnikkeet koostuu kahdesta eri osasta, pohja-osasta ja elastisesta sidontalenkistä.

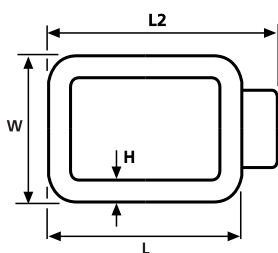


Paneelikiinnikkeet.



Paneelikiinnikkeet C1 - C3

Materiaalitiedot	
Materiaali	Polyamidi 6.6 (PA66)
Käyttölämpötila	-40 °C - +85 °C (+105 °C, 500 h)
Materiaalin paloluokka	UL94 V2



Sidontalenkki R1 - R3

Materiaalitiedot	
Materiaali	Taipuisa polyvinyylilokloridi, kadmium vapaa (PVC)
Käyttölämpötila	-35 °C - +85 °C
Materiaalin paloluokka	UL94 V2

Nimikenumero ja tekniset tiedot

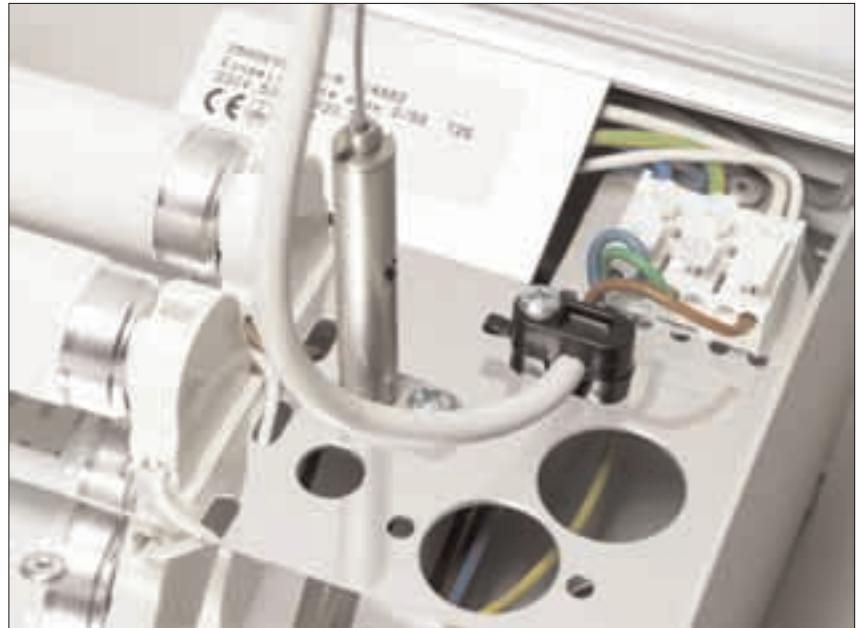
Nimikenumero	Snro	Tuotetunnus	Pituus (L)	Pituus (L2)	Leveys (W)	Leveys (W2)	Korkeus (H)	Säde (R)	Reikä Ø (FH)	Materiaali	Väri
201-10010	-	C1	25,0	-	12,7	15,5	14,0	6,3	4,8	PA66	Musta (BK)
201-10020	-	C2	35,0	-	12,7	15,5	18,0	11,0	4,8	PA66	Musta (BK)
201-10030	-	C3	48,0	-	12,7	15,5	25,0	17,5	4,8	PA66	Musta (BK)
201-20010	-	R1	16,0	22,0	23,8	-	3,2	-	-	PVC	Musta (BK)
201-20020	-	R2	22,0	29,0	23,8	-	3,2	-	-	PVC	Musta (BK)
201-20030	-	R3	33,0	39,0	23,8	-	3,2	-	-	PVC	Musta (BK)

Kaikki mitat ovat nimellismillimetreissä. Pidätämme oikeudet muutoksiin.

KK-kiinnikkeet

Ominaisuudet ja edut

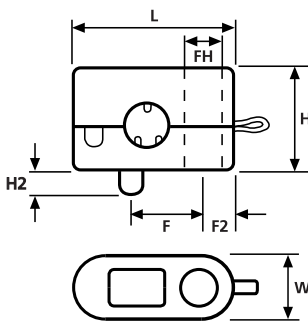
KK-kiinnikkeellä kaapelit ja johtimet pysyvät hyvässä järjestyksessä. Kiinnike on helppo ja nopea asentaa. Avattava 2-osainen rakenne on varustettu nastalla joka estää kaapelin kiertymistä asennusvaiheessa.



KK-kiinnikkeet.



KK-kiinnikkeet.



KK-kiinnikkeet

Materiaalitiedot	
Materiaali	Polyamidi 6.6 (PA66)
Käyttölämpötila	-40 °C - +85 °C (+105 °C, 500 h)
Materiaalin paloluokka	UL94 V2



Nimikenumero ja tekniset tiedot

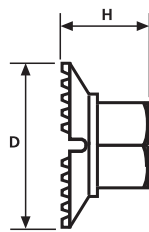
Nimike-numero	Snro	Tuotetunnus	Pituus (L)	Leveys (W)	Korkeus (H)	Korkeus (H2)	Reikä Ø (FH)	Nipun min. Ø	Nipun max. Ø	Reikä-etäisyys (F2)	Reikä-etäisyys (F3)	Materiaali	Väri
234-10100	-	KK1	22,0	8,8	14,0	3,5	5,0	4,5	5,7	10,0	4,5	PA66	Musta (BK)
234-10200	-	KK2	22,0	8,8	14,0	3,5	5,0	5,5	6,7	10,0	4,5	PA66	Musta (BK)
234-10300	-	KK3	22,0	8,8	14,0	3,5	5,0	6,5	7,7	10,0	4,5	PA66	Musta (BK)
234-10400	-	KK4	22,0	8,8	14,0	3,5	5,0	7,5	8,5	10,0	4,5	PA66	Musta (BK)

Kaikki mitat ovat nimellismillimetreissä. Pidätämme oikeudet muutoksiin.

KM-muovimutterit

Ominaisuudet ja edut


KM-mutteri on erittäin nopea asentaa verrattuna perinteisiin metallisiin muttereihin. KM-mutteri asennetaan käsin painamalla se pulttiin. Mutteri irroitetaan jako- tai kiinto-avaimella. Mutteria valmistetaan M5- ja M6-kierteillä.




KM5 ja KM6
muovimutterit

Käyttöalue

KM-muovimuttereita voidaan käyttää saman tyyppisissä kohteissa kun metallimuttereita. Muovimutterit ovat kevyitä, kestäviä ja eivät altistu korroosiolle. Tyypillisiä käyttökohteita ovat mm. ajoneuvo- ja kodinkoneteollisuus.

Materiaalitiedot	
 Materiaali	Polyamidi 6.6 joustava, lämpöstabiloitu (PA66HIRHS)
Käyttölämpötila	-40 °C - +105 °C
Materiaalin paloluokka	UL94 HB

Materiaalitiedot	
 Materiaali	Polyamidi 6.6 (PA66)
Käyttölämpötila	-40 °C - +85 °C (+105 °C, 500 h)
Materiaalin paloluokka	UL94 V2



Nimikenumero ja tekniset tiedot

Nimikenumero	Snro	Tuotetunnus	Ø D	Korkeus (H)	Avainväli (NS)	Väri	Materiaali
150-51910	-	KM5	16,5	9,5	9,0	Musta (BK)	PA66HIRHS
150-61910	-	KM6	17,5	9,6	10,0	Musta (BK)	PA66

Kaikki mitat ovat nimellismillimetreissä. Pidätämme oikeudet muutoksiin.

BMS-100 lajitelmalaatikko

Lajitelmalaatikko sisältää 195 osaa koostuen letkukiristimistä, P-kiinnikeistä, ankkureista ja kiinnikkeistä. Käytännöllinen asentajille ja huoltohenkilöille.



BMS-100 lajitelmalaatikko.

Nimikenumero ja tekniset tiedot				
Nimikenumero	Tuotetunnus	Sisältö	Määrä	Kuvaus
151-00000	BMS-100	201-10010	8	Kiinnike C1
		201-20020	8	Lukko-osa R2
		151-13021	5	Tarrakiinnike RA 13
		151-28349	10	Johdinsideankkuri MB3A
		151-28459	7	Johdinsideankkuri MB4CA
		151-75159	15	Kiinnike WPC15
		152-11209	10	Ankkuri TY5K2
		151-24660	20	Johdinsideankkuri KR6G5
		234-10200	10	Klam-Klip kiinnike KK2
		151-12819	10	Lattakaapelikiinnike TY8H1S
		151-26860	10	Johdinsideankkuri CL8
		191-10100	10	Letkukiristin SNP10
		211-15080	5	P-kiinnike ALU8C
		151-11813	10	Johdinsideankkuri TY8G1S
		211-60090	7	H8P
		151-31209	40	Johdinsideankkuri CTAM2
		151-27019	10	Johdinsideankkuri LKC

Kaikki mitat ovat nimellismillimetreissä. Pidätämme oikeudet muutoksiin.